

LEGENDA

--- Confine comunale Saltrio

- perimetro tessuto urbano consolidata (TUC)
- aree di cui è prevista l'attuazione mediante "ambiti di trasformazione urbanistica" (ATU)
- ambiti di progettazione coordinata (APC)
- nucleo di antica formazione
- zone non residenziali
- aree di valore paesaggistico ambientale ed ecologiche
- AREE PER ATTREZZATURE DI SERVIZIO PUBBLICO
 - attrezzature esistenti
 - attrezzature previste
- beni storico artistici monumentali
- edifici che caratterizzano il paesaggio: tipo villa - villino '900
- area di rispetto cimiteriale
- rispetto stradale
- viabilità in progetto
- pista ciclabile

PIANO TERRITORIALE DI COORDINAMENTO PROVINCIALE - Provincia di Varese

fascia di rispetto vincolata corsi d'acqua (150 m dalle sponde - D.Lgs. 42/04 art.142 lettera c/)

VINCOLI A PROTEZIONE DEI PUNTI DI CAPTAZIONE IDRICA

zona di rispetto delle captazioni ad uso idropotabile definita secondo il criterio geometrico (cerchio di raggio 200 m)

FASCE DI RISPETTO DEI CORSI D'ACQUA

fascia di rispetto dei corsi d'acqua

fascia di rispetto dei tratti tombinati

fascia di attenzione dei corsi d'acqua

AMBITI AGRICOLI

aree destinate all'esercizio delle attività agricole

FATTIBILITÀ GEOLOGICA DELLE AZIONI DI PIANO

classe 2 - fattibilità con modeste limitazioni

classe 3 - fattibilità con consistenti limitazioni

classe 4 - fattibilità con gravi limitazioni

PERICOLOSITÀ SISMICA LOCALE

H2 - intero territorio comunale



Comune di Saltrio

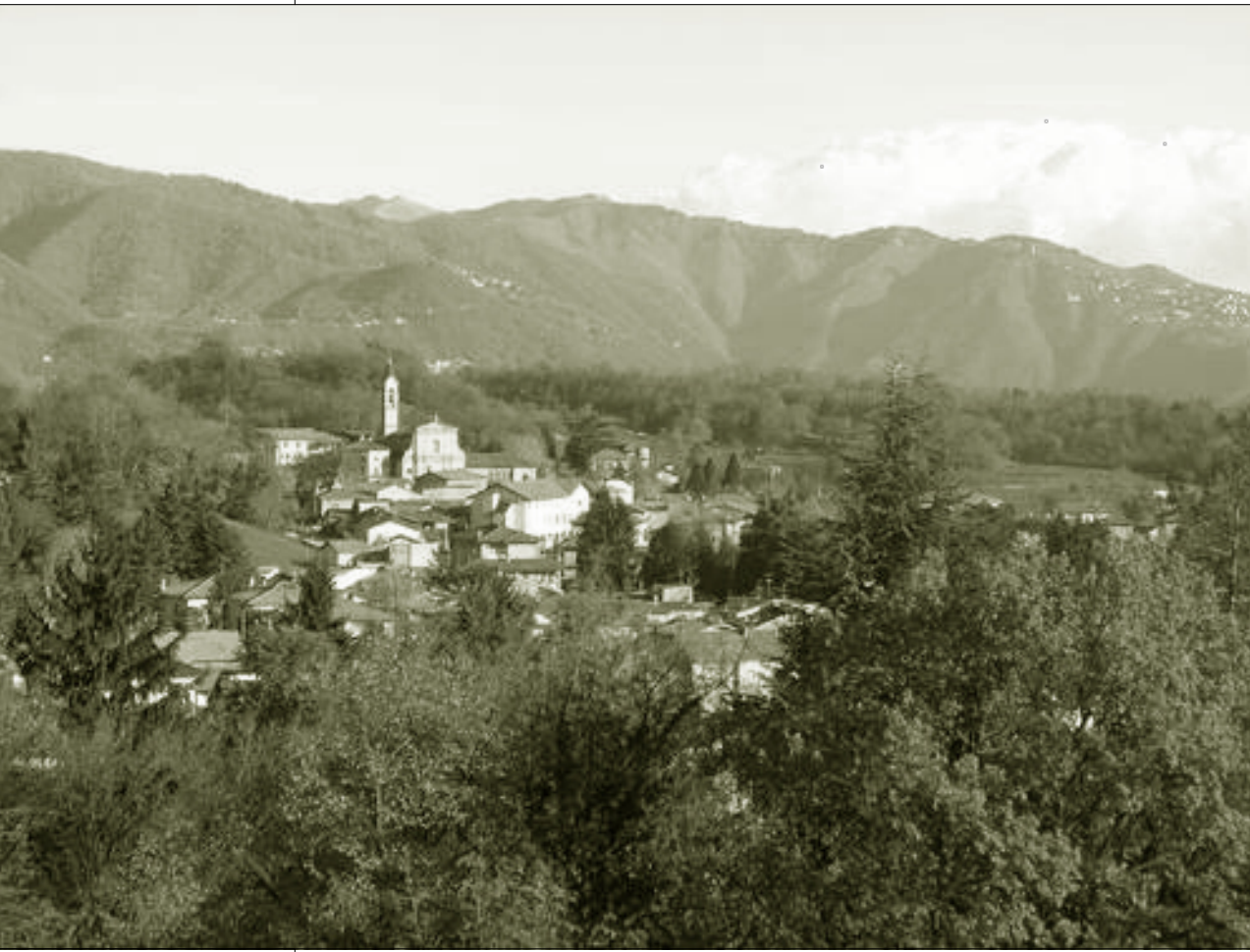
PIANO DI GOVERNO DEL TERRITORIO

Documento di Piano
L.R. 12/05 art. 8

TAVOLA DELLE PREVISIONI DI PIANO

VARIANTE DI PGT

scala 1:10.000



Il Sindaco

Il Segretario Comunale

Il Progettista con Ing. Stefano Franco Arch. Piera Cavallaro

Allegato alla delibera.....
n° del

Il Segretario Comunale

settembre 2015

elaborato

DP 3